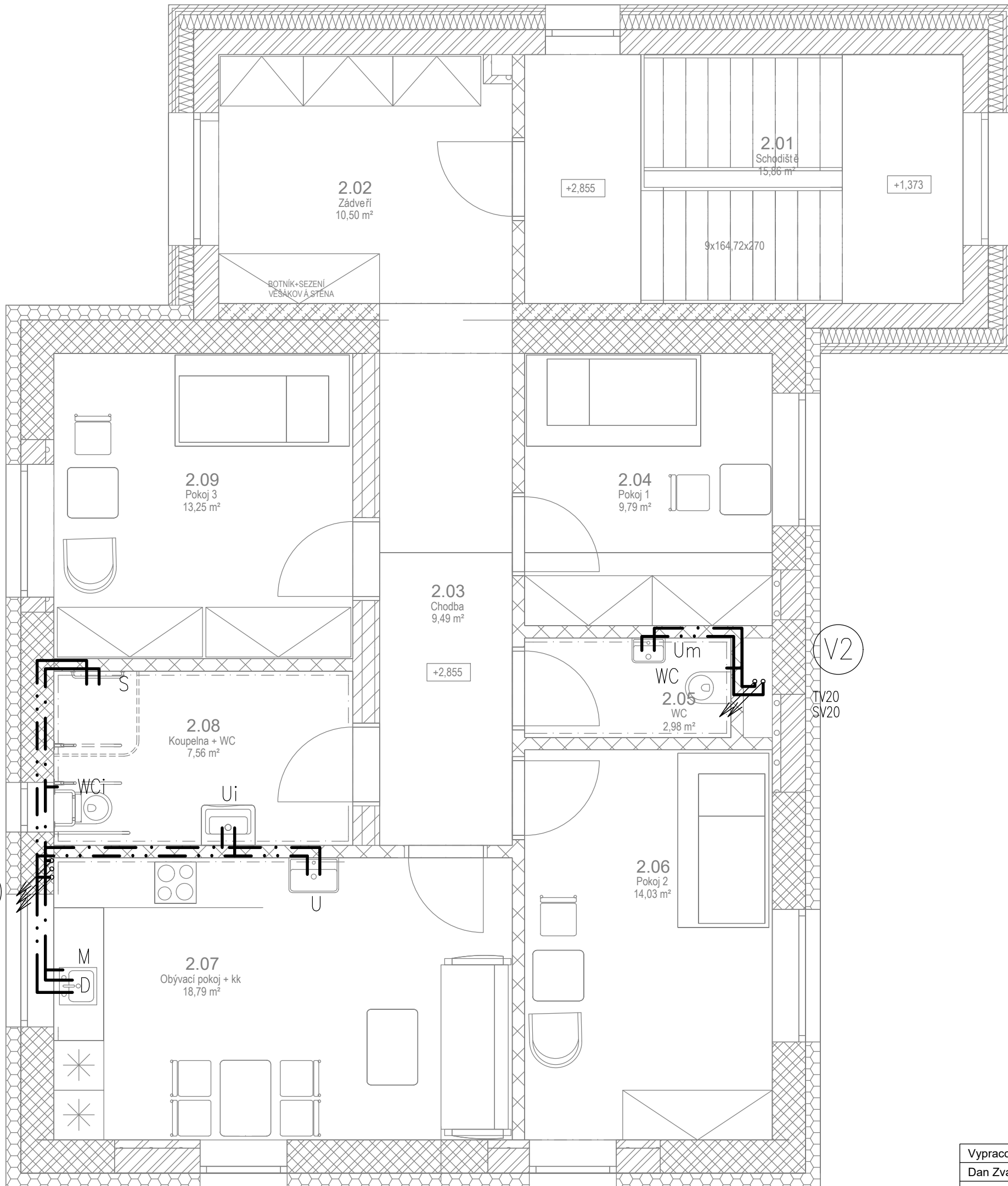
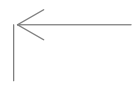


Řez BB – NS'



— · — STUDENÁ VODA
— — — CÍRKULACE
— · · — TEPLÁ VODA

Řez BB – NS



Vypracoval:	Hlavní inženýr projektu:	Ing. Jaroslav DVOŘÁK U Dolního rybníka 340, 568 02 Svitavy dvorak@sinc.cz IČ: 866 81 087	
Dan Zvára, DiS.	ING. Jaroslav DVOŘÁK		
Místo stavby: Heřmanův Městec, p.č. st. 1807, 563/1, k.ú. Heřmanův Městec			
Investor: Pardubický kraj, Komenského náměstí 125, 532 11 Pardubice			
Lačnov, 56802 Svitavy			
Akce: Komunitní bydlení - Heřmanův Městec D.2.2. TPS - Zdravotně technické instalace Objekt: D.2.2.2 Výkresová část		Formát: 4 A4	Paré:
		Datum: 10/2024	
		Stupeň: DPS	
		Zakáz. č.: 240101	
Výkres:		Měřítko: 1:50	Č.v. 09
		PŮDORYS VODOVODU 2.NP	